



AVANTI ZAPAD

MAPLE.

# AVANTI ZAPAD

ARHITEKTONSKI  
PROJEKT

Stambena građevina  
projekt

Idejno rješenje  
faza projekta

Marin Vlašić  
naručitelj

Maple d.o.o.

Tea Pezzi Vrcelj,  
mag.ing.arch.  
projektantica

Magdalena Bušić,  
mag.ing.arch.  
suradnica

Kristina Karpov,  
mag.ing.arch.  
suradnica

MAPLE.

Izvod iz PPU

Postojeće stanje  
M 1:200

Situacijski nacrt  
M 1:200

Tlocrt podruma  
M 1:100

Tlocrt suterena  
M 1:100

Tlocrt prizemlja  
M 1:100

Tlocrt kata  
M 1:100

Tlocrt krova  
M 1:100

Presjek A-A  
M 1:100

Istočno pročelje  
M 1:100

Sjeverno pročelje  
M 1:100

Zapadno pročelje  
M 1:100

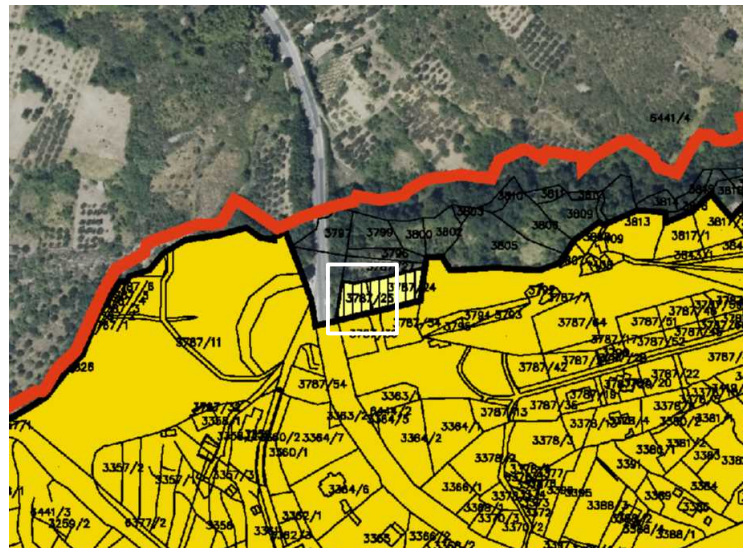
Južno pročelje  
M 1:100

3D vizualizacije

Iskaz površina

Predmetna lokacija nalazi se u naselju Klis, k.č.z. 3787/25, k.o. Klis, u neizgrađenom uređenom dijelu građevinskog područja naselja.

Prema Prostornom planu uređenja Općine Klis („Službeni vjesnik Općine Klis“ broj 4/00, 2/09, 5/17, 8/17 (pročišćeni tekst), 6/25), za ovu parcelu vrijede slijedeći uvjeti i način gradnje stambenih građevina:



min. 500m<sup>2</sup>  
površina parcele

max. Po+S+P+2  
ili Po/S+P+1+Pk  
katnost građevine

max. 9,00m  
visina građevine

max. 0,20  
koeficijent izgrađenosti

max. 400m<sup>2</sup>/obiteljska kuća  
BRP

min. h/2, ali ne manje od 4m,  
min. 5m na regulacijskom pravcu  
udaljenost od međe

(2PM/SJ)+1  
promet u mirovanju

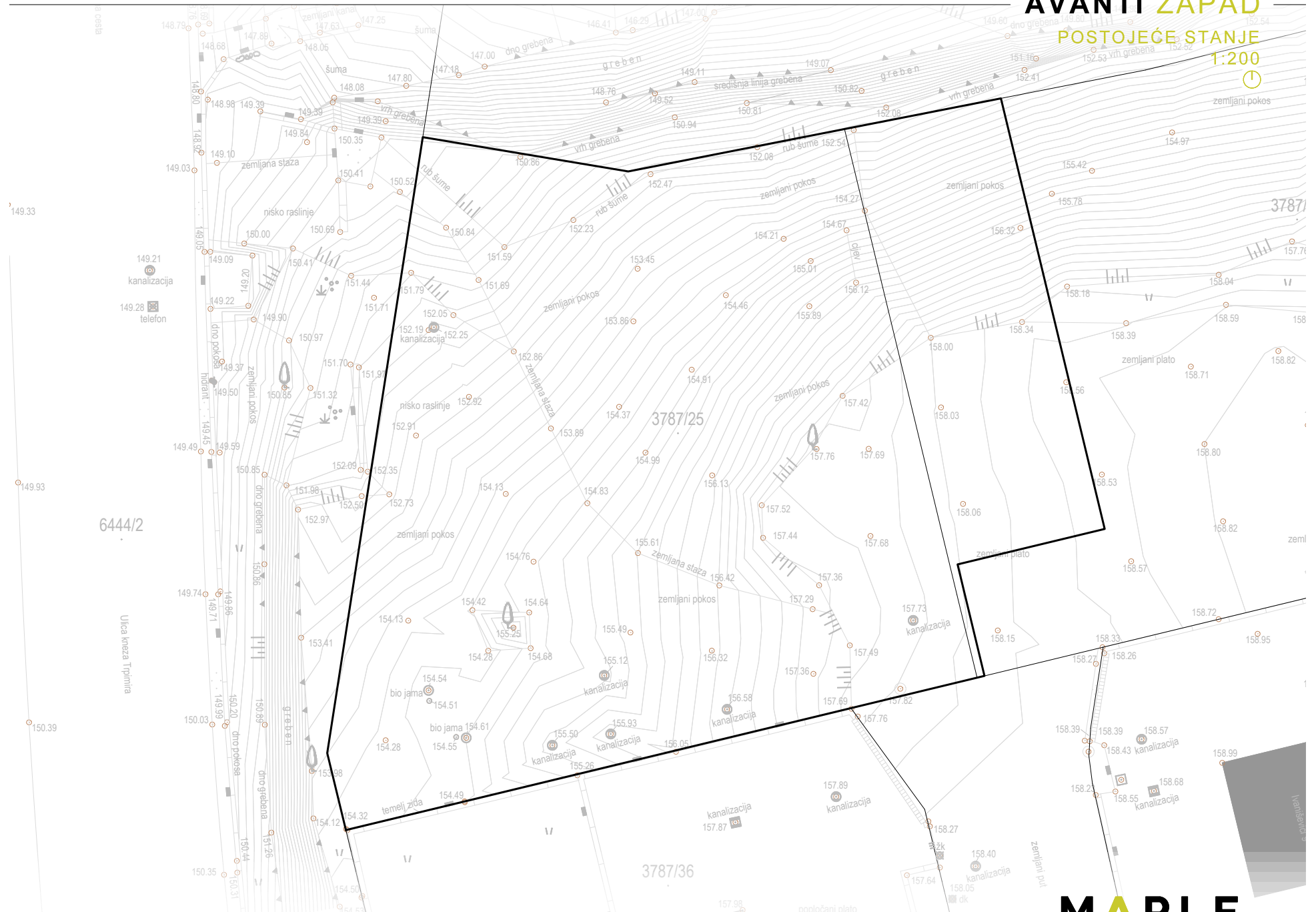
min. 30%  
zelene površine



# AVANTI ZAPAD

POSTOJEĆE STANJE

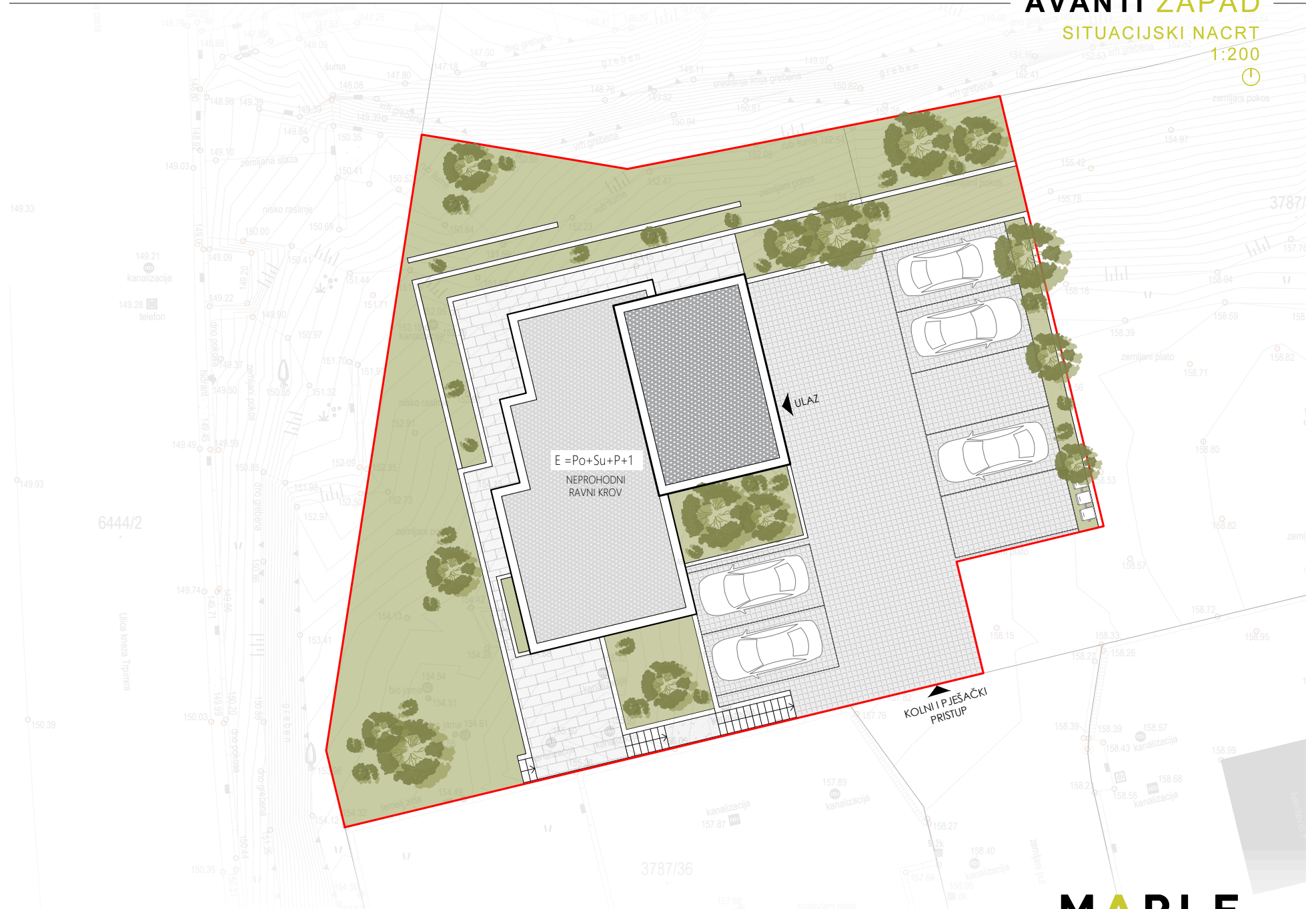
1:200



# AVANTI ZAPAD

## SITUACIJSKI NACRT

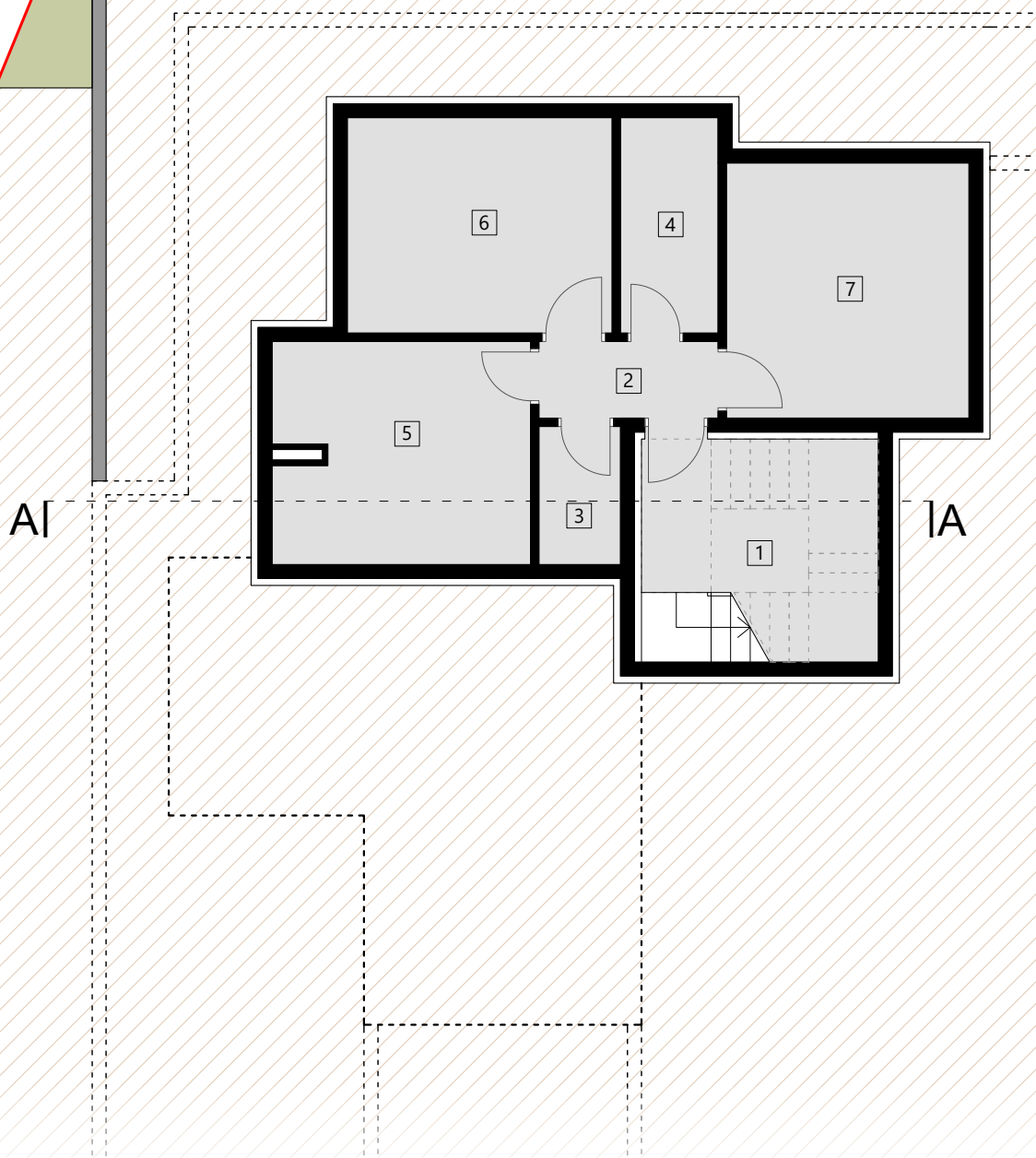
1:200



# AVANTI ZAPAD

TLOCRT PODRUMA

1:100



## STUBIŠTE

pločice  
P=10,88m<sup>2</sup>  
[1]

## PŘETĚRSTOR

pločice  
P=2,83m<sup>2</sup>  
[2]

## SPREMA

pločice  
P=2,32m<sup>2</sup>  
[3]

## TEHNIČKA PROSTORIJA

pločice  
P=4,33m<sup>2</sup>  
[4]

## SPREMIŠTE 1

pločice  
P=11,87m<sup>2</sup>  
[5]

## SPREMIŠTE 2

pločice  
P=11,74m<sup>2</sup>  
[6]

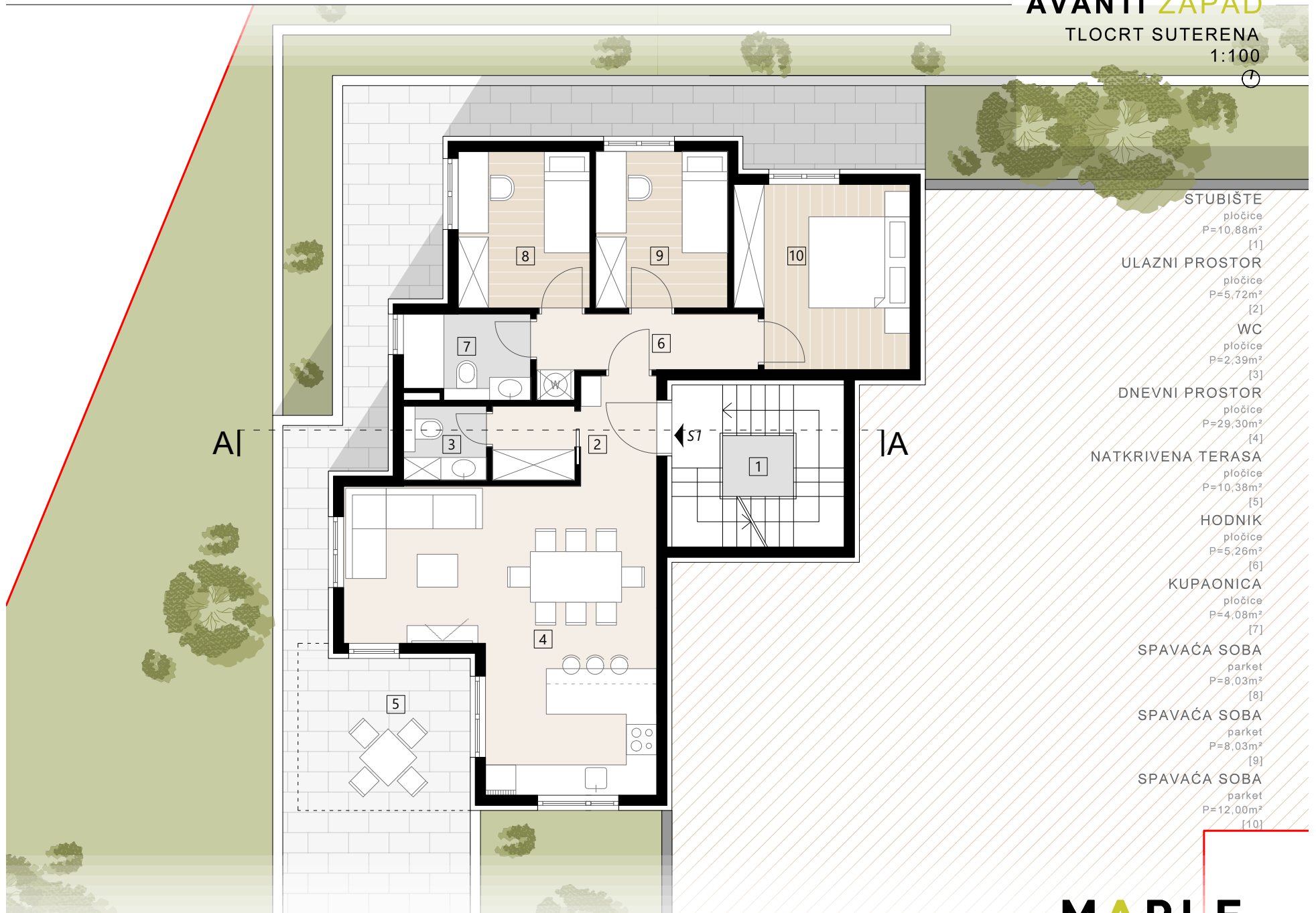
## SPREMIŠTE 3

pločice  
P=12,74m<sup>2</sup>  
[7]

# AVANTI ZAPAD

TLOCRT SUTERENA

1:100



## STUBIŠTE

plošnice

P=10,88m<sup>2</sup>

[1]

## ULAZNI PROSTOR

plošnice

P=5,72m<sup>2</sup>

[2]

## WC

plošnice

P=2,39m<sup>2</sup>

[3]

## DNEVNI PROSTOR

plošnice

P=29,30m<sup>2</sup>

[4]

## NATKRIVENA TERASA

plošnice

P=10,38m<sup>2</sup>

[5]

## HODNIK

plošnice

P=5,26m<sup>2</sup>

[6]

## KUPAONICA

plošnice

P=4,08m<sup>2</sup>

[7]

## SPAVAĆA SOBA

parket

P=8,03m<sup>2</sup>

[8]

## SPAVAĆA SOBA

parket

P=8,03m<sup>2</sup>

[9]

## SPAVAĆA SOBA

parket

P=12,00m<sup>2</sup>

[10]

# AVANTI ZAPAD

TLOCRT PRIZEMLJA

1:100





### PROSTOR ZA KLIME

pločice

P=4,16m<sup>2</sup>

[1]

### STUBIŠTE

pločice

P=10,88m<sup>2</sup>

[2]

### ULAZNI PROSTOR

pločice

P=5,72m<sup>2</sup>

[3]

### WC

pločice

P=2,39m<sup>2</sup>

[4]

### DNEVNI PROSTOR

pločice

P=29,30m<sup>2</sup>

[5]

### NATKRIVENA TERASA

pločice

P=7,55m<sup>2</sup>

[6]

### HODNIK

pločice

P=5,26m<sup>2</sup>

[7]

### KUPAONICA

pločice

P=4,08m<sup>2</sup>

[8]

### SPAVAĆA SOBA

parket

P=8,03m<sup>2</sup>

[9]

### SPAVAĆA SOBA

parket

P=8,03m<sup>2</sup>

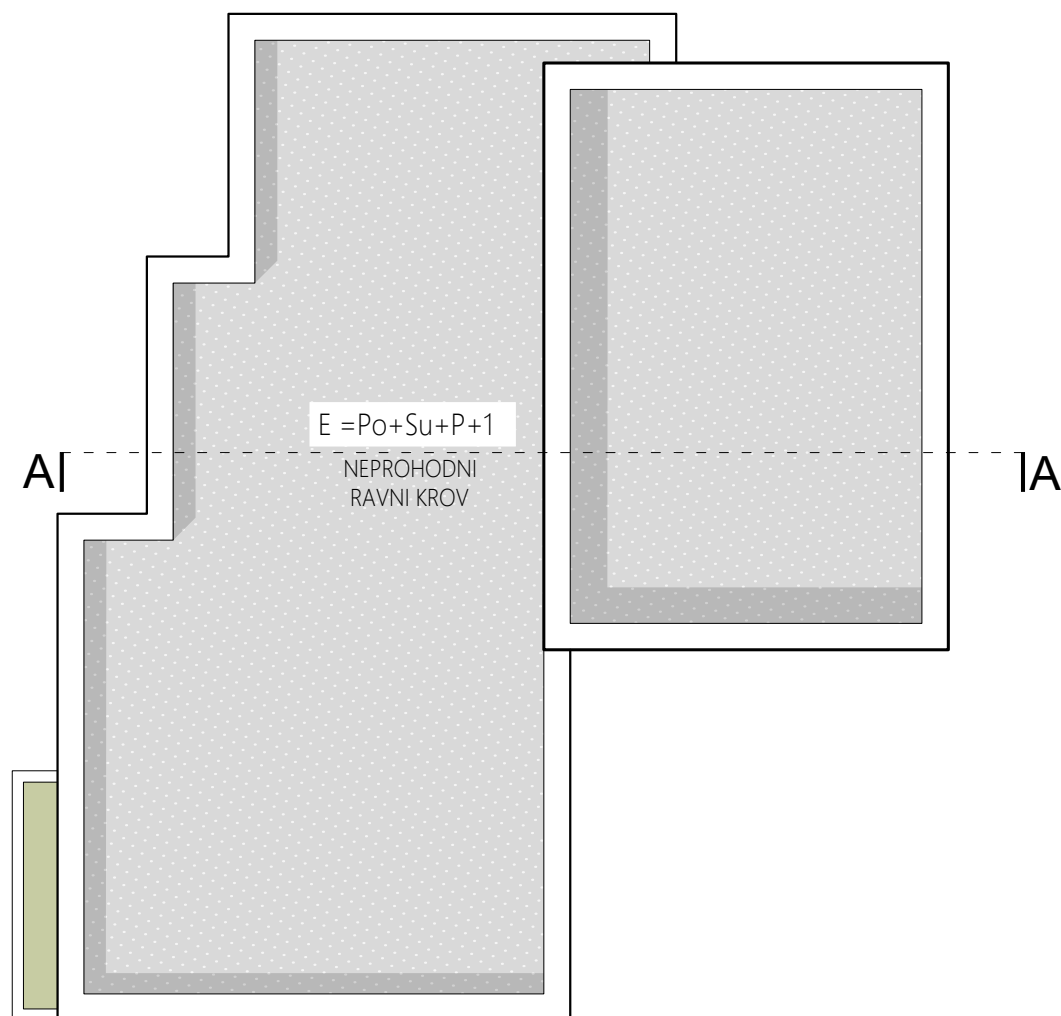
[10]

### SPAVAĆA SOBA

parket

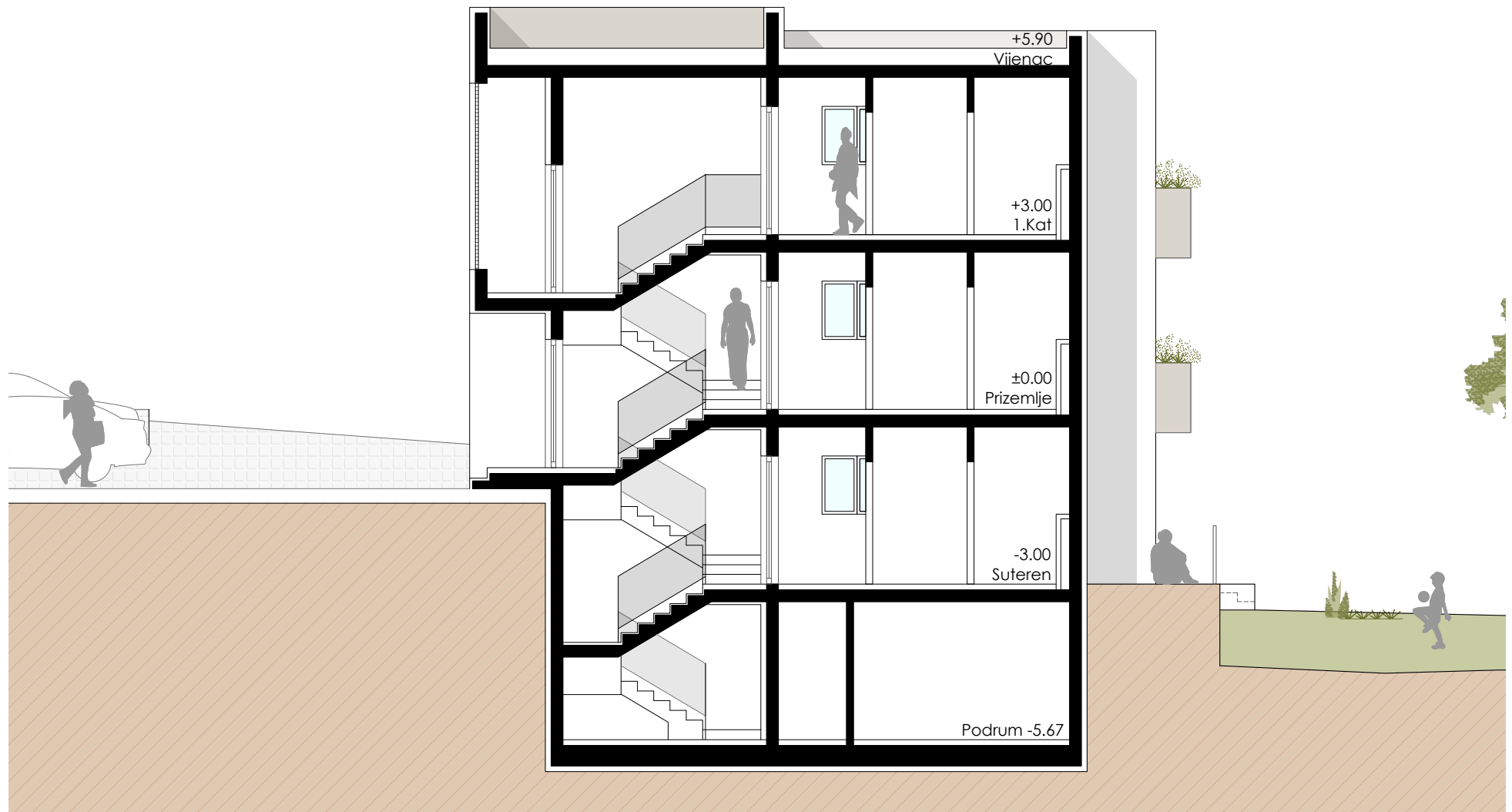
P=12,00m<sup>2</sup>

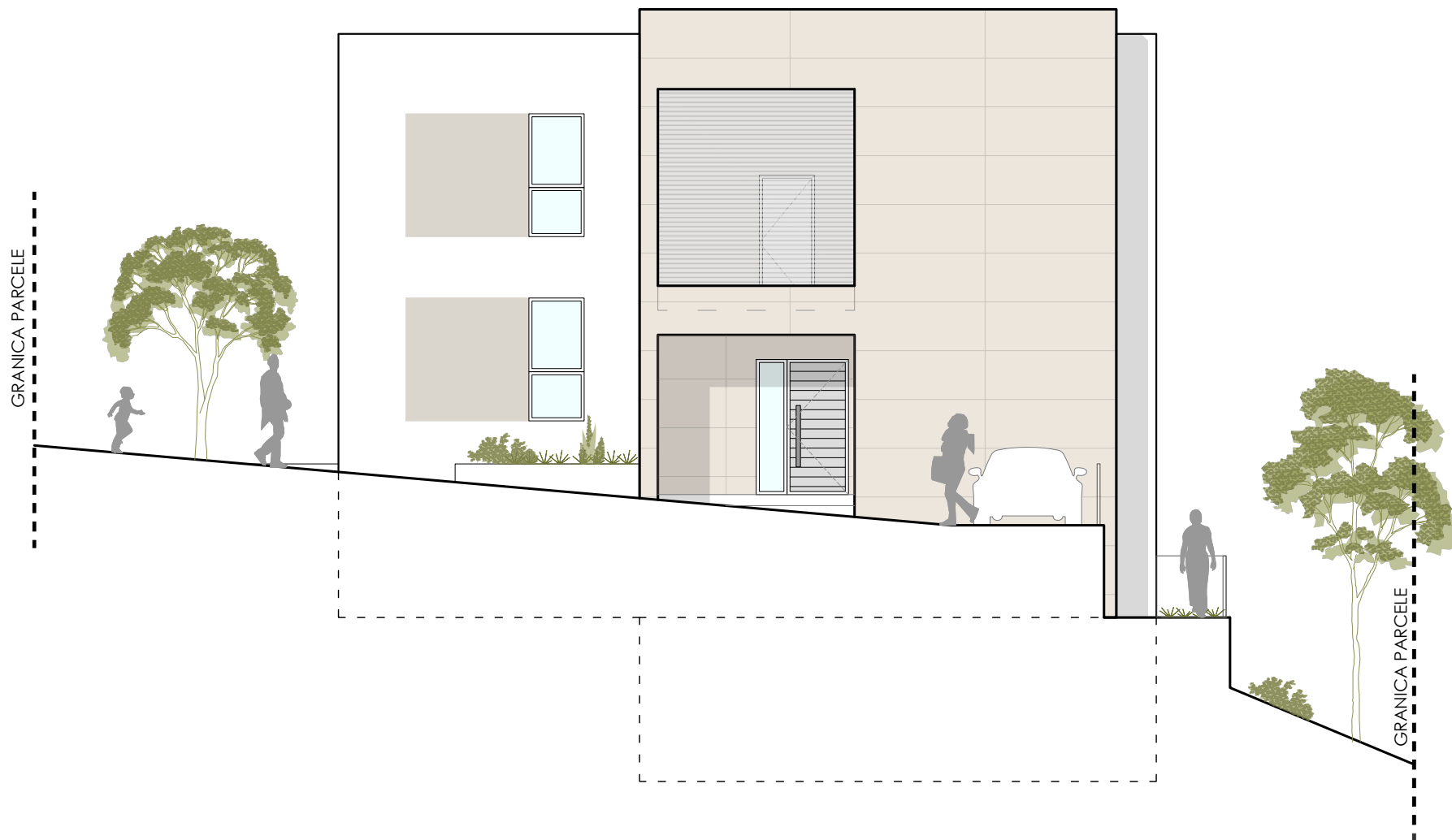
[11]



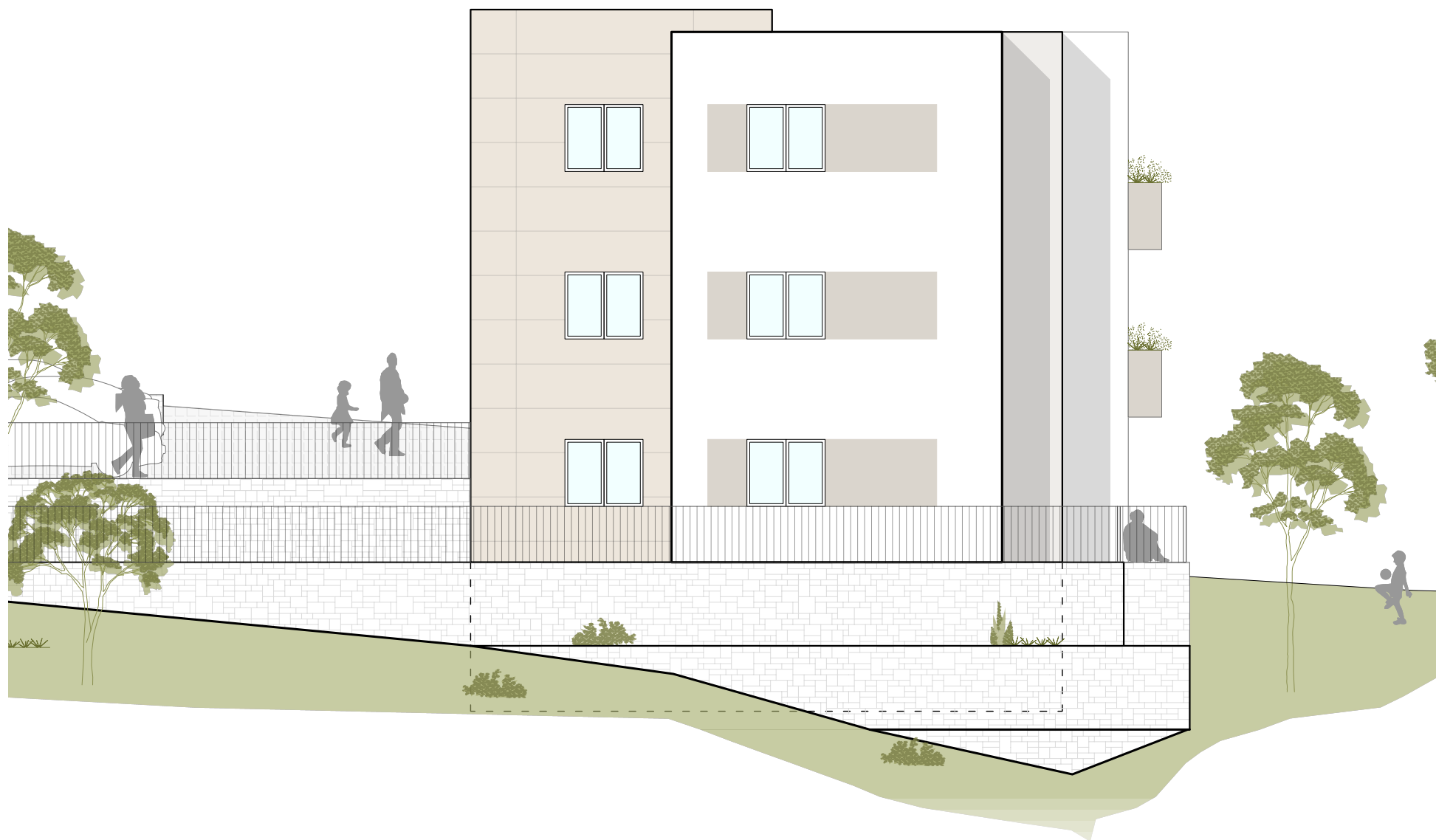
AVANTI ZAPAD

PRESJEK A-A  
1:100











AVANTI ZAPAD

ZAPADNO PROČELJE

1:100

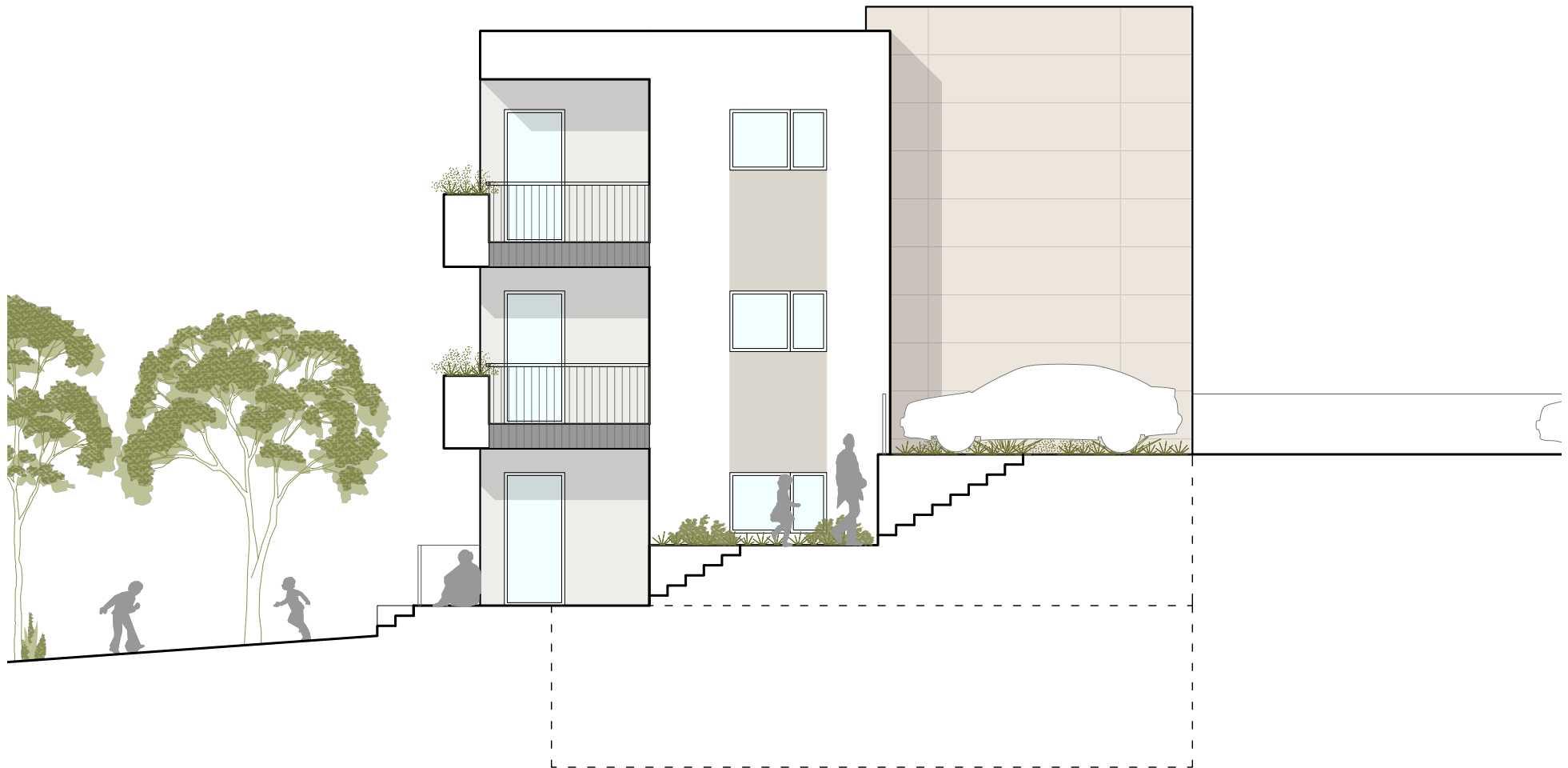




---

AVANTI ZAPAD

JUŽNO PROČELJE  
1:100









k.č.z. 3787/25 k.o. Klis

	PODRUM	STAN SUTEREN	STAN PRIZEMLJE	STAN 1. KAT
SPREMIŠTE 1	11,87m <sup>2</sup> (x0,5 = 5,94m <sup>2</sup> )			
SPREMIŠTE 2	11,74m <sup>2</sup> (x0,5 = 5,87m <sup>2</sup> )			
SPREMIŠTE 3	12,74m <sup>2</sup> (x0,5 = 6,37m <sup>2</sup> )			
ULAZNI PROSTOR		5,72m <sup>2</sup>	5,72m <sup>2</sup>	5,72m <sup>2</sup>
WC		2,39m <sup>2</sup>	2,39m <sup>2</sup>	2,39m <sup>2</sup>
DNEVNI PROSTOR		29,30m <sup>2</sup>	29,30m <sup>2</sup>	29,30m <sup>2</sup>
NATKRIVENA TERASA		10,38m <sup>2</sup> (x0,5 = 5,19m <sup>2</sup> )	7,55m <sup>2</sup> (x0,5 = 3,78m <sup>2</sup> )	7,55m <sup>2</sup> (x0,5 = 3,78m <sup>2</sup> )
HODNIK		5,26m <sup>2</sup>	5,26m <sup>2</sup>	5,26m <sup>2</sup>
KUPAONICA		4,08m <sup>2</sup>	4,08m <sup>2</sup>	4,08m <sup>2</sup>
SPAVAĆA SOBA 1		8,03m <sup>2</sup>	8,03m <sup>2</sup>	8,03m <sup>2</sup>
SPAVAĆA SOBA 2		8,03m <sup>2</sup>	8,03m <sup>2</sup>	8,03m <sup>2</sup>
SPAVAĆA SOBA 3		12,00m <sup>2</sup>	12,00m <sup>2</sup>	12,00m <sup>2</sup>
<b>STVARNA NETTO POVRŠINA</b>		<b>85,19m<sup>2</sup></b>	<b>82,36m<sup>2</sup></b>	<b>82,36m<sup>2</sup></b>
<b>NETTO POVRŠINA S KOEFICIJENTIMA</b>		<b>80,00m<sup>2</sup></b>	<b>78,59m<sup>2</sup></b>	<b>78,59m<sup>2</sup></b>

632 m<sup>2</sup>  
površina građevne čestice

0,19  
koeficijent izgrađenosti

353,74 m<sup>2</sup>  
GBP građevine

428,97 m<sup>2</sup>  
stvarna površina građevine

Po+Su+Pr+1  
katnost

5,90 m  
visina vijenca

7  
broj parkirnih mjesta

214,8 m<sup>2</sup>  
zelena površina